

**Le TAL Cie Jean-Louis Bihoreau**

*présente*

**Renaud et Armide**

**de Jean Cocteau**

Contact :

Aurore Evain

06 33 59 01 06

[contact@compagnietal.fr](mailto:contact@compagnietal.fr)

[www.compagnietal.fr](http://www.compagnietal.fr)



Contact :

Aurore Evain - 06 33 59 01 06 – [contact@compagnietal.fr](mailto:contact@compagnietal.fr)  
[www.compagnietal.fr](http://www.compagnietal.fr)

**Renaud et Armide**  
**Jean Cocteau**

**Mise en scène : Jean-Louis Bihoreau**

Avec

Renaud : Antoine Berry Roger

Olivier : Ivan Cori

Oriane : Aurore Evain

Armide : Véronique Lechat

Assistante à la mise en scène : Aurore Evain

Lumières et régie : Romain Jocrisse-Zurlinden

durée : 1 h 15

**Salle Marivaux – tous les jours**  
**du 9 juillet au 9 août 2009 à 19 h**

**Jean Cocteau – 1889-1963**

« *L'enfance croit ce qu'on lui raconte et ne le met pas en doute... C'est un peu de cette naïveté que je vous demande et, pour nous porter chance à tous, laissez-moi vous dire quatre mots magiques, véritable "Sésame ouvre-toi" de l'enfance : Il était une fois...* »

Jean Cocteau

**1943, Renaud et Armide**

Tragédie en 3 actes, l'unique pièce en vers écrite par Cocteau.

« Jean Cocteau, poète dramatique inclassable, n'appartenant à aucune famille littéraire, touche-à-tout de génie, tant à l'aise dans l'avant-garde que dans des formes plus traditionnelles, nous subjugue par la multiplicité de son talent.

Dans cette déroutante diversité, certaines constantes demeurent et traversent tous les genres... Les grands mythes antiques ou médiévaux, traités dans leurs structures classiques ou modernisés, hantent son univers théâtral ou cinématographique. De cette imagination fulgurante est né *Renaud et Armide*, inspiré librement de la *Jérusalem délivrée*, long poème épique de la Renaissance italienne relatant la première croisade.

Cocteau, déjà fasciné par les couples mythiques, s'empare de ces deux amoureux, les soumet par le pouvoir surnaturel d'une fée magicienne à des épreuves d'ordre initiatique au sein d'un jardin enchanté et maléfique dont ils sont prisonniers.

Ce conte merveilleux nous entraîne dans un ouragan wagnérien où les figures d'Ulysse, d'Orphée, d'Œdipe, des Amazones, s'entremêlent pour nous mener au terme du voyage... la Mort choisie d'Armide, non pas comme une fin, mais comme un Passage vers un au-delà onirique, par l'artifice du Miroir si cher à Cocteau. »

Jean-Louis Bihoreau



**La Théâtrothèque.com**, Yves-Alexandre Julien :

«Que dire du jeu des comédiens passionné et pétri d'émotion avec surtout un esthétisme qui eut plu au "prince des poètes". En effet, Jean-Louis Bihoreau, en choisissant que le jeune Antoine Berry Roger au talent prometteur incarne dans cette pièce le beau Renaud, fait la part belle à l'esthétique "Coctaliennne" où le comédien nous charme par sa blondeur séraphique et sa musculature de danseur que la quasi nudité ne rend pas vulgaire mais au contraire ajoute à ce triptyque une sensualité de rêve. Aurore Evain nous rappelle la grande Maria Casarès dans le charisme du rôle d'Oriane qu'elle incarne si naturellement, mue par une méchanceté contenue qui contrebalance l'émotivité et la sensibilité exacerbée très talentueusement livrée à nos yeux par Véronique Lechat dans le rôle d'Armide. Ivan Cori jouant Olivier nous surprend, fragile et emporté par l'émotion à déclamer avec justesse et force des vers qui semblent avoir été écrits pour lui... une pièce trop rare au théâtre et qui mériterait assurément dans cette admirable mise en scène d'être jouée aux quatre coins de la France et au-delà de nos frontières.»



**Télérama**, Sylviane Bernard-Gresh

«Découvrir Cocteau, auteur de théâtre, est suffisamment rare pour qu'on s'y intéresse. Dans *Renaud et Armide*, l'écrivain revisite le mythe d'Orphée et Eurydice. La pièce en trois actes se présente comme un conte d'amour initiatique, où le monde onirique, avec ses enchantements et ses maléfices, se superpose au monde réel. La mise en scène de Jean-Louis Bihoreau est imprégnée d'opéras wagnériens. Renaud, le prince, pris dans les filets délicieux et angoissants de l'amour, est finement interprété par Antoine Berry Roger. Ivan Cori joue Olivier, son ami, avec fougue...»



**Trois couleurs, le blog du meilleur de la culture de MK2**, Etienne Rouillon :

«Un Cocteau caméléon et insaisissable. *Renaud et Armide* éclaire le vagabondage d'un couple onirique dans un jardin, objet-fée des fantômes de deux puissances, l'une divine l'autre mortelle, toutes deux immatures. Les chemins de traverse de cette pérégrination tant épique qu'initiatique, s'ouvrent sous le masque de la dissimulation, à l'ombre des mensonges et promesses. Pendant masculin de cet habile quatuor tout en clair-obscur, les deux acteurs Antoine Berry Roger et Ivan Cori opposent avec brio la maturité des corps d'homme au verbe tous azimuts de l'enfant.»

**Théâtrorama**, Safidine Alouache

«La mise en scène de Jean-Louis Bihoreau fait la part belle aux mouvements, à la musique, aux sonorités. Il y a une antinomie entre les personnages... Entre Oriane et Armide, c'est le rapport entre amour et haine contenue, douceur et rudesse qui tissent le lien entre nos deux personnages. Aurore Evain joue une fée mue par une méchanceté contenue, une haine rentrée à l'inverse de Véronique Lechat, dans le rôle de Armide, qui dans un jeu plein de grâce et d'élégance montre au fil de la pièce un personnage transporté par une sensibilité à fleur de peau. La pièce est dans un rapport de déséquilibre agencé entre les personnages. *Renaud et Armide* ou l'histoire d'un amour possible qui devient impossible.



## Musiques

- Béla Bartók
- Christoph Willibald Gluck
- Joe Hisaichi
- James Horner
- Nikolai Rimski-Korsakov
- Antonio Vivaldi

## Décor

- Espace minimum : 5 m x 6 m
- Une mezzanine
- Sol recouvert d'une moquette blanche
- Éléments de décor : bambous, lierres et palmiers recouverts de peinture argentée pour recréer un « jardin de métal », miroirs, rideaux de fils.



# NUITS D'ÉTÉ HÔTEL GOUTHIERÈ

6 rue Pierre Bullet Paris 10<sup>ème</sup> Métro château d'eau

## COCTEAU

19h

Renaud et Armide

mise en scène Jean-Louis BIHOREAU

21h45

Le Songe d'une nuit d'été

mise en scène Stéphane DRUET

# SHAKESPEARE

Du 9 Juillet au 9 Août 2009

0 970 405 328 - CompagnieTAL.fr - Theatreonline.com - FNAC

 BETC EURO RSCG

**Cocteau**  
**s'empare de ce couple mythique**  
**et nous entraîne dans un ouragan wagnérien**  
**où les figures d'Ulysse, d'Orphée, d'Œdipe, des Amazones,**  
**s'entremêlent pour nous mener au terme du voyage amoureux,**  
**véritable conte initiatique.**

Cette mise en scène a été représentée du 9 juillet au 9 août 2009, dans le cadre du Festival des Nuits d'été à l'Hôtel Gouthière.

Elle a reçu le soutien de Bruno Rossignol, directeur du Conservatoire Hector Berlioz, et est recommandée par la Société des Amis de Jean Cocteau.



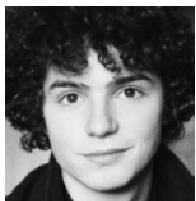
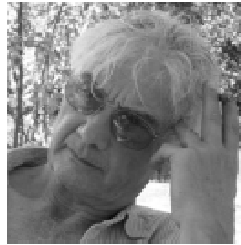


**Antoine BERRY ROGER** – Renaud

Jeune comédien au talent prometteur, il vient de rejoindre la Compagnie TAL. En 2009, il a joué dans *Le Petit traité de Manipulation à l'usage des Honnêtes gens* et a interprété le rôle de Démétrius dans *Le Songe d'une nuit d'été* de Shakespeare mis en scène par Stéphan Druet.

**Jean-Louis BIHOREAU** – Mise en scène

Fondateur de la Compagnie TAL et de la Foire Saint-Germain, a monté une quarantaine de spectacles (Hôtel des Monnaies, Auditorium Saint-Germain). En 2004, il crée, avec Stéphan Druet, le festival Nuits d'été à l'Hôtel Gouthière, pour lequel il met en scène, entre autres, *La Veuve de Corneille* (2006) et *À quoi rêvent les jeunes filles* de Musset (2007). Professeur d'art dramatique pendant 25 ans dans les conservatoires de Paris, il a formé de nombreuses générations de comédiens.



**Ivan CORI** – Olivier

Dernièrement, il a joué dans *Lorenzaccio* de Musset mis en scène par Antoine Bourseiller au festival d'Avignon 2008 (reprise en 2009), puis dans *Beautiful Things* de Jonathan Harvey, par Kester Lovelace, au Vingtième Théâtre. À la télévision, il a joué dans *Ligne de Feu* (TF1), et dans *La Cagnotte* d'après Labiche (France 2). Il a interprété l'un des artisans dans *Le Songe d'une nuit d'été* de Shakespeare mis en scène par Stéphan Druet.

**Aurore EVAIN** – Oriane

Comédienne, dramaturge et historienne du théâtre, elle publie actuellement une anthologie du Théâtre de femmes de l'Ancien Régime (Presses Universitaires de Saint-Étienne). Elle vient de terminer la réalisation d'une lecture filmée du *Favori* de Mme de Villedieu (1665) sous format DVD. Elle est également assistante de Jean-Louis Bihoreau pour la mise en scène de *Renaud et Armide*.



**Romain JOCRISSE-ZURLINDEN** – Création Lumières



Opérateur son et lumière, a suivi les cours du Cons. du X<sup>e</sup> arrdt. Formé à la régie lumière, il travaille depuis deux ans avec S. Druet et J.-L. Bihoreau dans le cadre des Nuits d'été à l'Hôtel Gouthière. En 2008, il a été opérateur son sur le tournage de la lecture filmée du *Favori* de M<sup>me</sup> de Villedieu dirigée par A. Evain. Cet été, il est créateur lumières sur *Renaud et Armide*, et en charge de la régie sur ce spectacle et sur *Le Songe d'une nuit d'été*.

**Véronique LECHAT** – Armide

Elle a reçu deux prix d'interprétation pour son rôle dans le court-métrage *Un grain de beauté* de Hugo Chesnard (Festivals Jean Carmet et Cad'rage). En 2008, elle a joué à Théâtre Ouvert dans *Main dans la main* de Sofia Fredén, mis en scène par Édouard Signolet (Prix France Culture et Paris Ouverts) et tourné dans le prochain film de Jean-Pierre Jeunet. Elle a interprété Hippolyta dans *Le Songe d'une nuit d'été* de Shakespeare mise en scène par Stéphan Druet.

